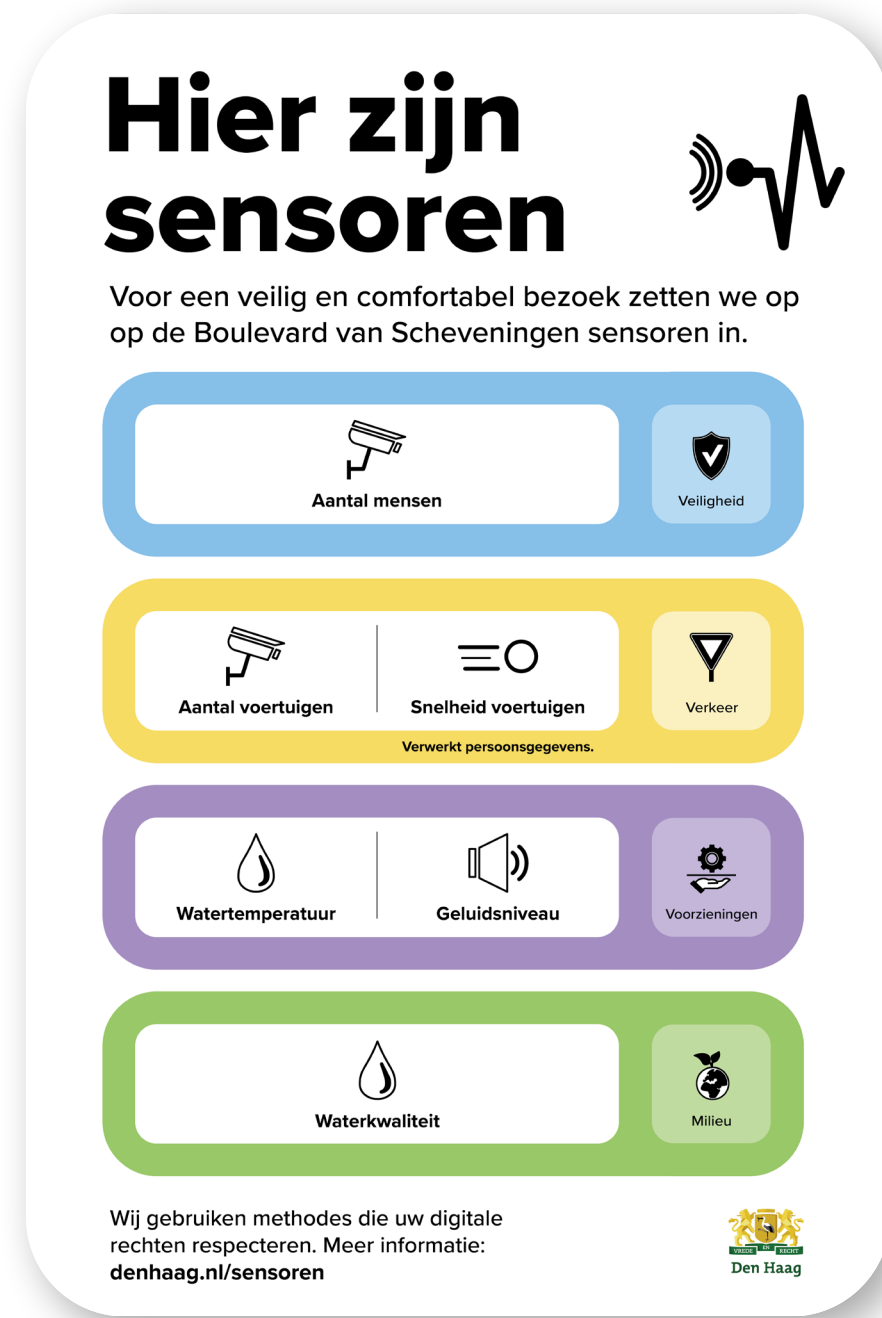
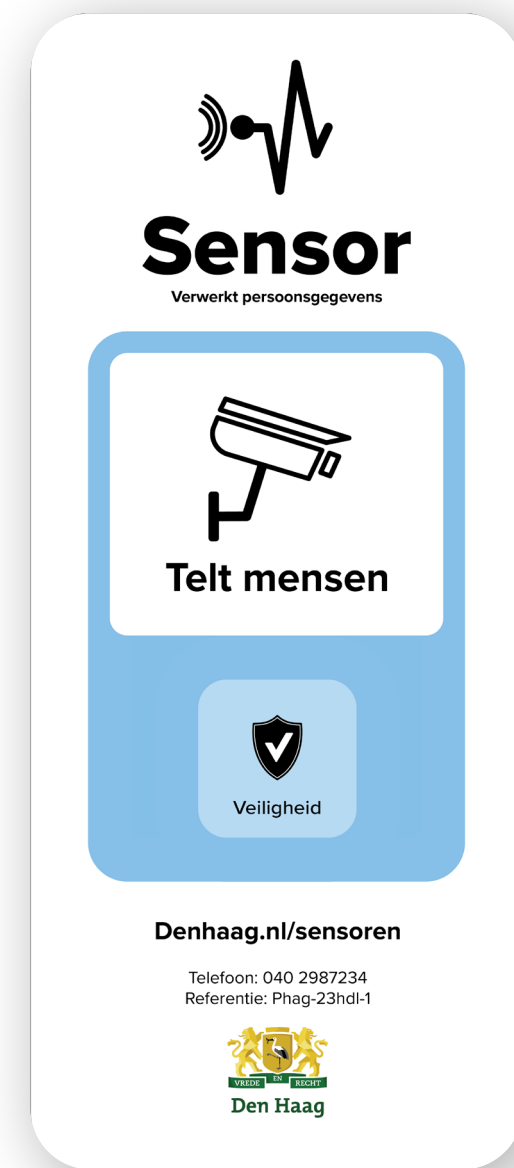


# Overzicht

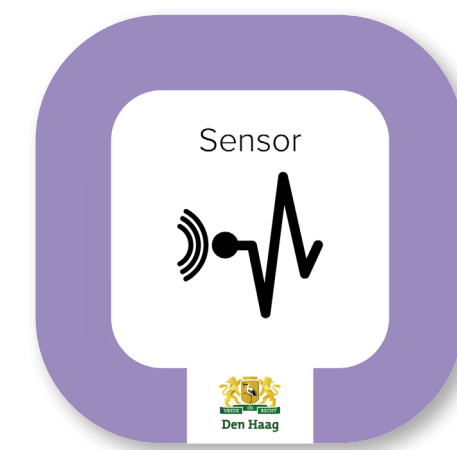
## 1. Fysieke elementen van communicatie



Gebiedsborden communiceren welke sensoren er worden ingezet in een bepaald gebied. Zowel op thema niveau (wat is het doel van de sensor), als op sensortype (welke sensoren worden er ingezet). Het laat ook samenwerkingen in eigenaarschap zien.



Bordjes communiceren bij de sensoren wat ze doen. De hoofdboodschap omschrijft het middel. Daarnaast wordt het doel gecommuniceerd. Dit wordt gedaan aan de hand van kleur, tekst en icoon.



Een indicatiesticker maakt de relatie tussen sensor en overige communicatie duidelijk.



Een brief communiceert voor inwoners wat er in hun buurt gaan veranderen. Dit moet laagdrempelig en lokaal gecommuniceerd worden (met foto). Het moet geen brief zijn die mensen nog moeten openen.

## 2. Landingspagina sensoren

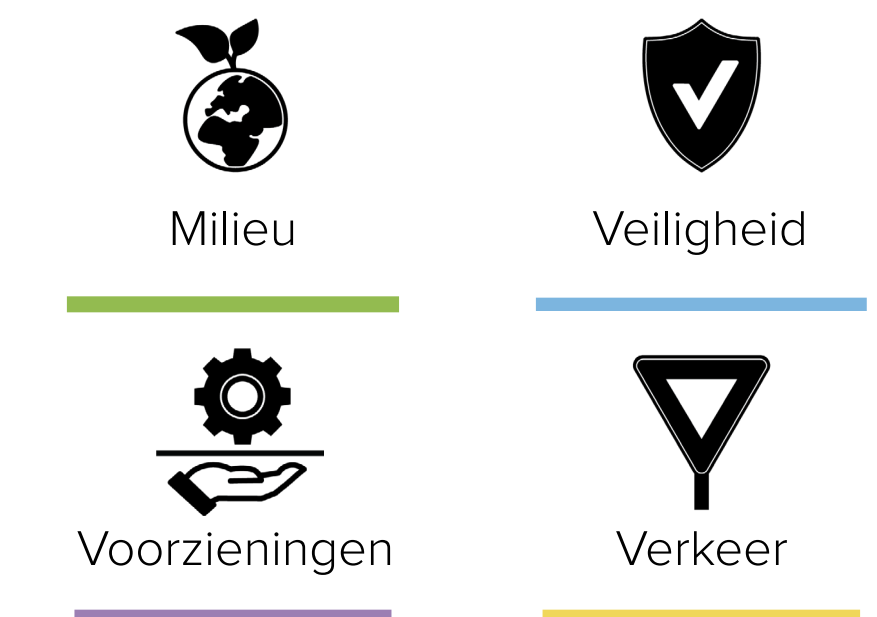


Wanneer mensen meer informatie op willen zoeken, worden ze altijd doorverwezen naar de landingspagina voor het sensoren register van diens gemeente. Hier komen de iconen en de kleuren van de sensoren terug. Zo wordt een duidelijke doorverwijzing gefaciliteerd.

## 3. Iconen, categorieën, kleur

Alle sensoren zijn ingedeeld op de onderstaande categorieën. Iedere categorie heeft een icoon en een kleur. Per sensortype zijn er ook iconen.

### Sensordoelen



### Sensortype

